

## DEROULEMENT DE LA PRISE EN CHARGE

1. Premier entretien d'évaluation auprès du psychiatre avec passation d'échelles
2. Evaluations pluridisciplinaires :
  - ✓ Bilans neuropsychologiques
  - ✓ Bilan de vie quotidienne
  - ✓ Diagnostic éducatif
3. Temps de restitution avec patient et éventuellement la famille ou représentant
4. Prise en charge proposée :
  - ✓ Suivi médical
  - ✓ Suivi case manager
  - ✓ Suivi psychologique, prise en soin des psycho-traumatismes
  - ✓ Accompagnement social
  - ✓ Education thérapeutique pour le patient (ETP) : UHR, symptômes, cannabis, traitement, rétablissement, réhabilitation professionnelle, programme BREF
  - ✓ Remédiation cognitive (RECOs, RC2S, MCT, ToMRemed, Réhabilitation run, Equiremed, Gaïa)
  - ✓ Entraînement aux habilités sociales (affirmation de soi)
  - ✓ Thérapies cognitivo-comportementales (TCC)
  - ✓ Outils de gestion du stress (Mindfulness, thérapie par réalité virtuelle)

## SECRETARIAT

**Horaires d'ouverture :**  
Du lundi au vendredi  
09h00 -12h00 et 14h00 - 17h30  
☎ 03.80.42.48.07  
✉ c2rb@chlcdijon.fr



Centre Référent  
de Réhabilitation Psychosociale  
de Bourgogne

## Centre d'Intervention Précoce (CIP)



Centre Hospitalier La Chartreuse  
1 Boulevard Chanoine Kir  
21000 DIJON

[www.ch-lachartreuse-dijon-cotedor.fr](http://www.ch-lachartreuse-dijon-cotedor.fr)

## LE CENTRE D'INTERVENTION PRECOCE

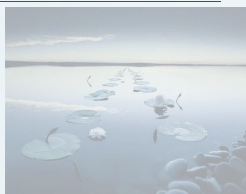
Le Centre d'Intervention Précoce (CIP) est un service ambulatoire CMP-CATTP situé au Centre Hospitalier La Chartreuse, plus précisément rattaché au Pôle de Réhabilitation au sein du Centre Référent de Réhabilitation psychosociale de Bourgogne (C2RB).

L'enjeu est de mettre en valeur les compétences de la personne et de lui permettre d'en prendre conscience afin qu'elle puisse construire un projet de vie adapté.

Cette prise en soin intégrative et personnalisée comprend des avis spécialisés, des bilans approfondis et des soins de réhabilitation dans une perspective qui se veut positive, pro-active et constructive.

### L'EQUIPE DU C2RB

- 4 psychiatres
- 1 docteur Junior
- 1 cadre de santé
- 1 psychologue clinicienne
- 2 neuropsychologues
- 5 infirmiers - Cases Managers
- 1 assistante sociale
- 1 assistante médico-administrative



## OBJECTIFS

Les principaux objectifs, les enjeux et l'importance de la prise en charge précoce sont les suivants :

- \* Limiter le caractère traumatisant des premiers contacts avec la psychiatrie,
- \* Établir une relation psychothérapeutique rapide,
- \* Engager la famille dans la prise en charge dès le début des soins,
- \* Offrir une éducation thérapeutique pour le patient,
- \* Mettre en place un traitement médicamenteux adapté,
- \* Limiter l'impact fonctionnel de la pathologie,
- \* Prévenir et diminuer la stigmatisation et le traumatisme,
- \* Stimuler et faciliter une réintégration rapide et meilleure,
- \* Diminuer la durée de pathologie psychiatrique non traitée.

Les interventions de l'équipe visent la réinsertion socioprofessionnelle de la personne.

L'objectif est d'offrir tout le soutien nécessaire afin qu'elle poursuive les activités antérieures à la survenue de symptômes comme le retour aux études ou la reprise du travail, par exemple.

## POPULATION CIBLE

Le CIP est dédié à la prise en charge de jeunes patients âgés de 15 à 35 ans de la région Bourgogne présentant :

- un Ultra Haut Risque (UHR) de transition vers une pathologie psychotique ou bipolaire
- un premier épisode psychotique (PEP)
- une psychose débutante de moins de 5 ans

## ADRESSAGE

- ⇒ les services hospitaliers de psychiatrie
- ⇒ la psychiatrie privée
- ⇒ le secteur médico-social

En remplissant le formulaire de demande d'évaluation médicale pouvant être transmise par notre secrétariat.

Après l'évaluation médicale, les interventions seront élaborées en interdisciplinarité entre les intervenants et le patient afin d'élaborer un programme de soin personnalisé, le plus adapté aux besoins et aux plaintes du jeune.

